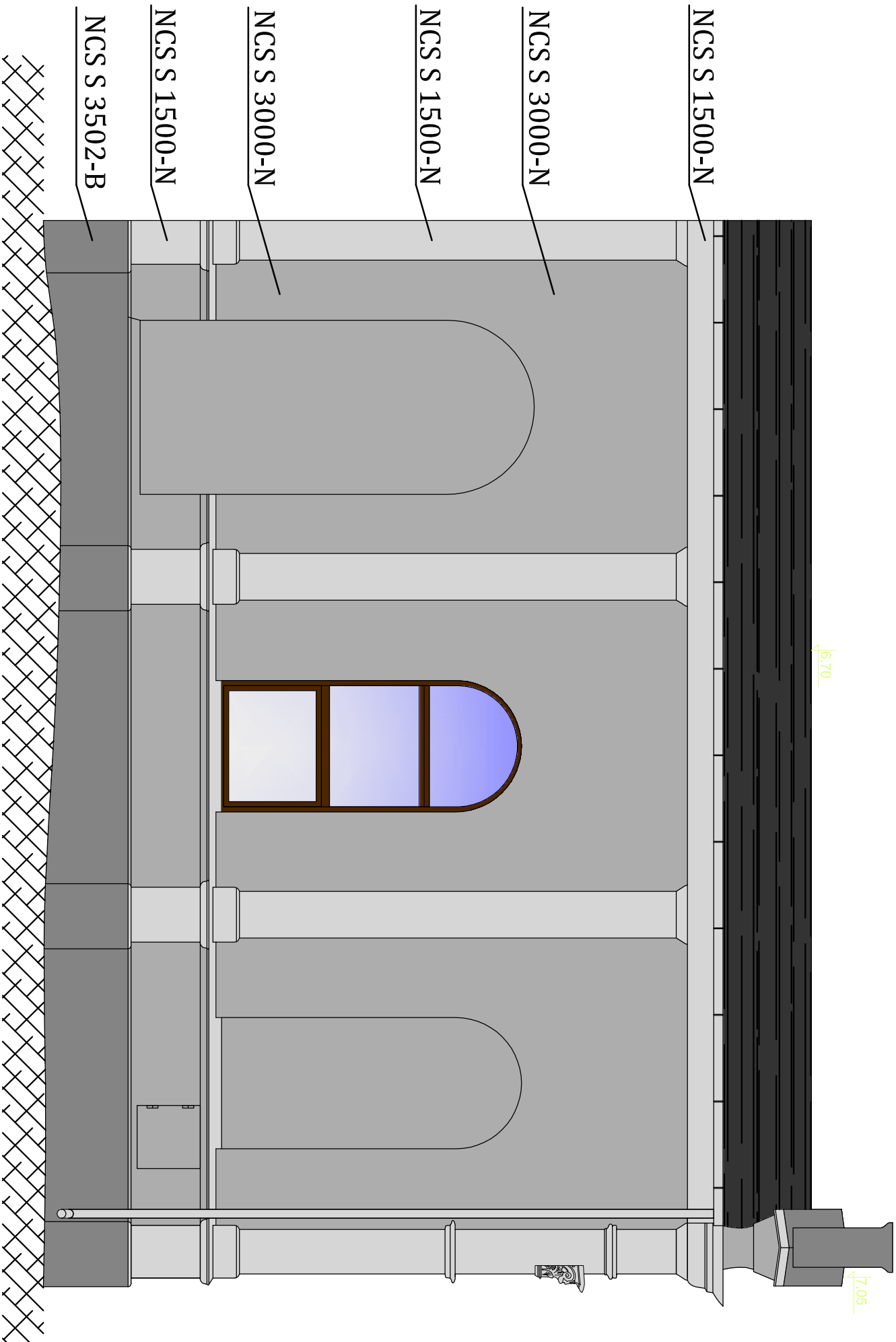


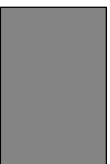
# Elewacja południowa



## Kolorystyka według NCS (Natural Color System)



- NCS S 1500-N - detal



- NCS S 3502-B - cokół



- NCS S 3000-N - ściana

Projekt budowlany			
Przedsiębiorstwo Inżynierino-Budowlane mgr inż. Anna Dürr 46-203 Kluczbork ul. Ossowskiego 35b/5			
Temat	Przebudowa Świetlicy Miejskiej w Ligocie Wołczyńskiej		
Rysunek	Elewacja południowa	Branża Budowlana	
Inwestor	Gmina Wołczyn 46-250, Dworcowa 1		
Lokalizacja	Ligota Wołczyńska, gmina Wołczyn, powiat Kluczborski dz. nr 290/2		
Projektant	mgr inż. Anna Dürr nr upr. bud. 19/91/OP	Podpis:	Skala 1:50
Architekt	mgr inż. arch. Andrzej Tatarek nr upr. 32801/DUW	Podpis:	Rys. 5